



От экспериментов к промышленной эффективности

Как управлять портфелем ИИ и преодолевать барьеры в химии

Костенчук Никита Сергеевич

Руководитель практики «Искусственный интеллект в бизнес-решениях» K2Tech



ИЦК ХИМИЯ
И ФАРМАЦЕВТИКА

K2TECH



Три цифры, которые вас не удивят

80%

проектов с ИИ не доходят
до прода*

74%

компаний не масштабируют
ценность ИИ**

70%

российских компаний не окупают
инвестиции в ИИ***

Где вы сейчас находитесь?

Большинство компаний застряли на стадии 00 — и не знают об этом

00

Pilot

Здесь большинство

≈ 0

измеримого эффекта

Пилоты внутри отделов. Каждый работает. Никто не масштабируется. Бюджеты тратятся, энтузиазм гаснет, следующий год — повтор.

01

Deploy

Первый реальный шаг

+10–15%

к продуктивности

ИИ-ассистенты, поиск по НДС, суммаризация встреч. Быстрая окупаемость — но только на уровне людей, не процессов.

02

Reshape

Цель на ближайшие 2 года

+30–50%

эффективности функций

Переосмысление R&D, цепочек поставок, контроля качества. Предиктивный + Генеративный ИИ меняют саму работу.

03

Invent

Для лидеров отрасли

Новая

выручка и бизнес-модели

ИИ-нативные продукты. Предсказание успешности формул. Агенты, запускающие и тестирующие гипотезы.

Проблема «вечных пилотов» в инновационных проектах

15–30

инициатив одновременно
в среднем предприятии

≠ ROI

единой методики между
проектами не существует

~0

четких критериев
«стоп / продолжай»

Каждый пилот «работает», но ни один не масштабируется.
Деньги потрачены, энтузиазм убит, следующий бюджет под угрозой

Мы прошли этот путь сами

От ChatGPT-бота в Telegram до полноценного ИИ-офиса — два года реальной трансформации

2023

Бот в Telegram

Запустили бота в Telegram поверх ChatGPT. Сотрудники пользовались сами по себе. Никакой методологии, никакого измерения эффекта.

2024–25

Переломный момент

На уровне топов поняли: рынок уходит вперед, а мы просто наблюдаем. Решили делать системно — или не делать вообще.

2025–26

ИИ как процесс

Полноценное внедрение ИИ во внутренние процессы компании. Не разовые проекты — системная работа с измеримым эффектом.

Что уже работает в K2Tech:

Внутренний ассистент

Поиск по базе знаний

Авто: КП, отчёты, пресейл

ИИ-агенты по отделам

Транскрибация встреч

Обучение сотрудников

Политики использования ИИ

ИИ-офис как продукт для клиентов

Матрица приоритизации: куда идти первым

←
Ценность

Big Bets

Высокая ценность · Высокая сложность

→ инвестировать осознанно

Quick Wins

Высокая ценность · Низкая сложность

→ делать прямо сейчас

Money Pit

Низкая ценность · Высокая сложность

→ остановить

Easy Wins

Низкая ценность · Низкая сложность

→ делать если есть ресурс

Сложность →

Наш внутренний подход

Говорим как практики — это собственные процессы, не чужие кейсы

1

Единый реестр инициатив

Без него управлять нечем. Все ИИ-проекты в одном месте с актуальным статусом, владельцем и гипотезой об окупаемости.

2

Матрица потенциала до старта

Влияние × Реалистичность. Приоритизация происходит до эксперимента, а не после первого провала.

3

Эксперимент с зафиксированными метриками

Метрики успеха формулируются до старта. Если критерий не определён — эксперимент не начинается.

4

Считаем окупаемость на входе

Сравниваем с реальным результатом на выходе. Решение по данным, а не по политике или энтузиазму.

ИИ-Офис

Платформа для командного управления ИИ-инициативами

**Все гипотезы
в одном месте**

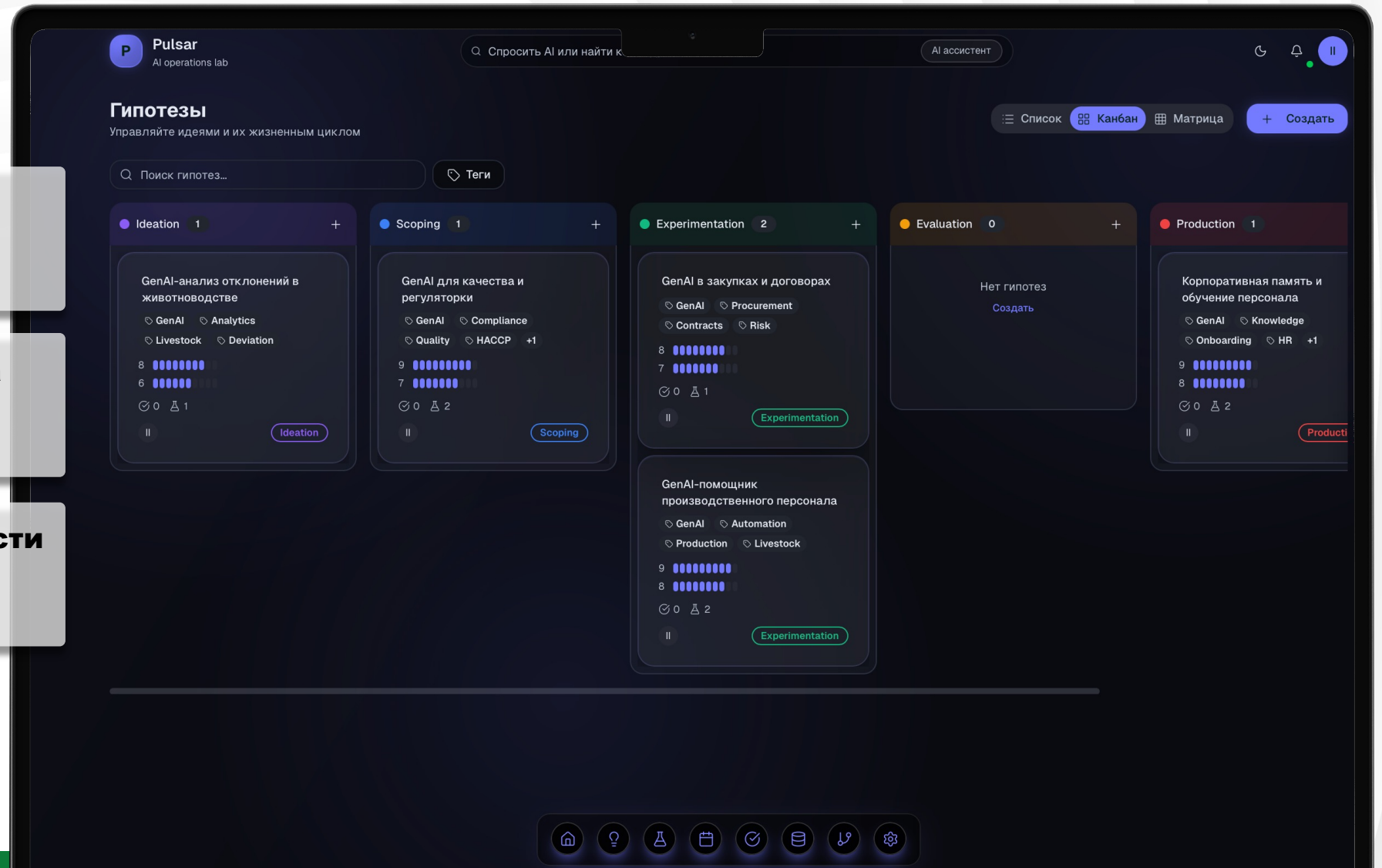
Привычная канбан-доска

Матрица потенциала

Первичная оценка гипотез

Расчет эффективности

Встроенный ROI-калькулятор



Дорожная карта

1

Аудит инициатив

Единый реестр всех ИИ-проектов + матрица приоритизации. Без этого невозможно управлять портфелем.

2

Владелец данных на каждый ключевой процесс

Без владельца данных нет проекта. Назначить до старта эксперимента, не после.

3

Генеративный ИИ в low-risk big-win зоны первым

Регламенты, НД, онбординг, поиск по документации. Минимальный риск, быстрая окупаемость.

Окупаемость: 3–6 мес

4

Измеримый переход между этапами

Решение по данным, а не по политике. Явные exit criteria на каждом этапе.

5

Метрика = бизнес-показатель

Не точность модели, а влияние на P&L. Язык финдиректора, а не специалиста по данным.

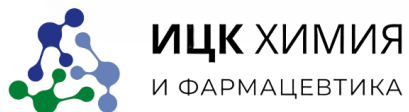
**Вопрос уже не «внедрять ли ИИ».
Вопрос — как не потерять деньги
на пути к результату.**



**Никита
Костенчук**

+7 995 791 42 04

NKostenchuk@k2.tech



K2TECH